



## **BEVER PEELKANAAL MILL**

**Notitie van de Zoogdiervereniging:**

DATUM	18 APRIL 2019
PROJECTNUMMER	2019.032
PROJECTNAAM	BEVER PEELKANAAL MILL
OPDRACHTGEVER	WATERSCHAP AA & MAAS
ONDERDEEL	
STATUS	DEFINITIEF
AUTEUR(S)	VILMAR DIJKSTRA
PROJECTLEIDER	VILMAR DIJKSTRA
DOCUMENTNUMMER	N2019.010

## Inleiding

Langs het Peelkanaal bij Mill verblijven al meerdere jaren bevers. Deze bevers graven holen in de oever onder de schouwpaden (figuur 1). Een deel van die schouwpaden (de noordwestoever) is ook in gebruik bij fietsers en wandelaars. Daardoor kunnen, ook voor machines die voor het beheer worden ingezet, gevaarlijke situaties ontstaan. Het Waterschap Aa & Maas heeft de Zoogdiervereniging gevraagd om voor de probleemlocatie een oplossing te bedenken.

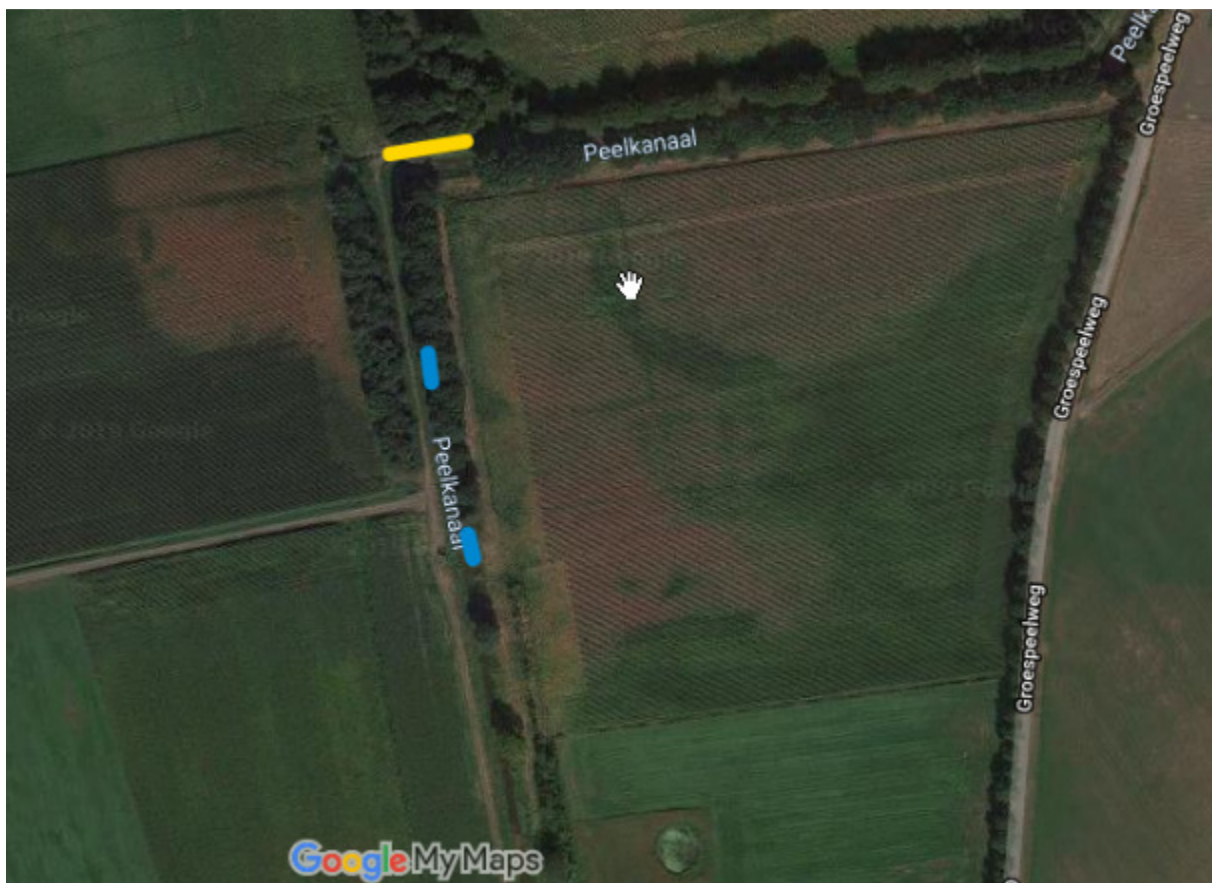
Bevers zijn (inter)nationaal strikt beschermd. Werkzaamheden die een schadelijk effect op de functionaliteit van een bevervestiging kunnen hebben, dienen bij voorkeur op zodanige wijze uitgevoerd te worden dat er geen negatieve effecten optreden. Als er wel negatieve effecten te verwachten zijn, dan dient er een ontheffing aangevraagd te worden (die al dan niet afgegeven wordt).



**Figuur 1.** Ligging van het traject van het Peelkanaal bij Mill (gele lijn), waar bevers op een enkele locatie onder het schouwpad graven (bron kaart: Google Maps).

## Aangetroffen situatie

Op 26 maart 2019 is, samen met Arno van Zwam van Waterschap Aa & Maas, de situatie ter plekke bekeken. Er werden enkele hollen aangetroffen. In de noordoever (figuur 2) werden oude hollen aangetroffen die eerder al zijn opgevuld door de gemeente. In de oostoever werden hollen aangetroffen die mogelijk nog in gebruik zijn. Langs de westoever werden meerdere locaties gevonden waar bevers hollen hebben gegraven die al snel weer waren ingestort. Hier bevindt zich een beschoeiing die hier en daar is verouderd.



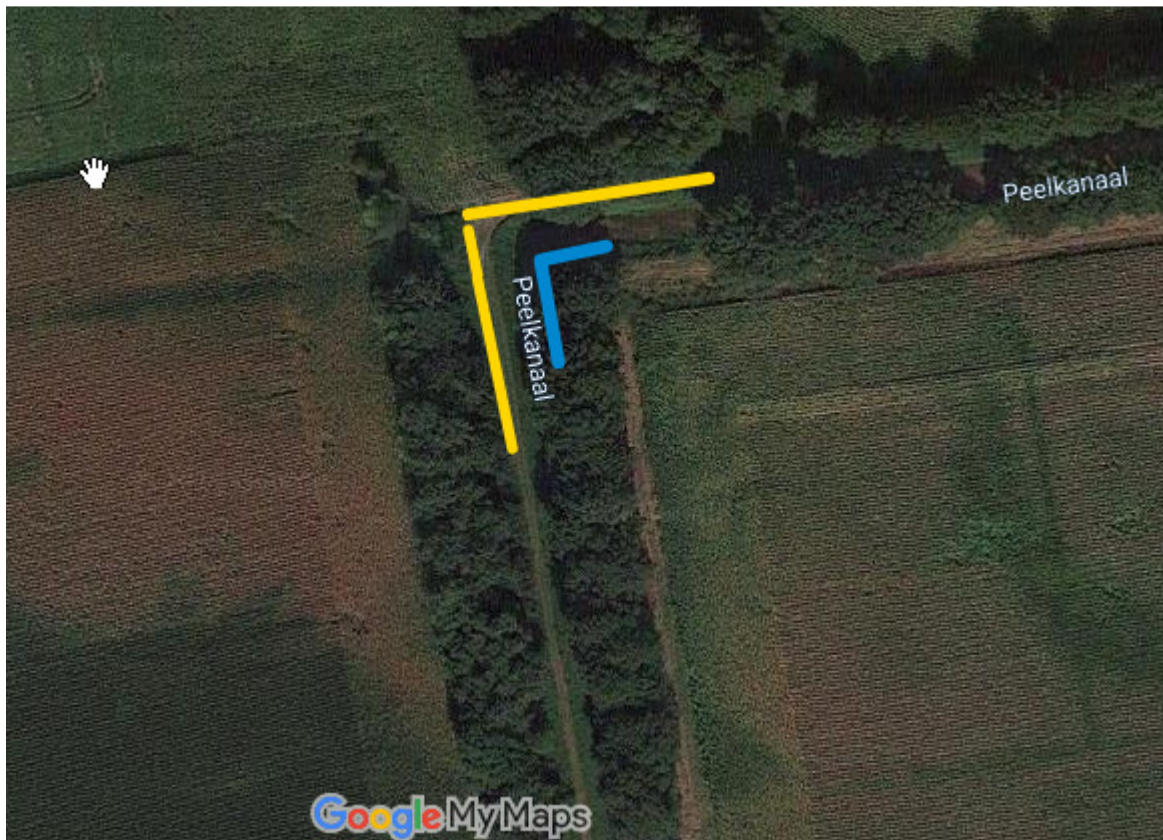
**Figuur 2.** Ligging van de locatie met oude opgevulde beverhollen (gele lijn), en hollen (blauw) die (waarschijnlijk) nog in gebruik zijn (bron kaart: Google Maps).

## Advies Zoogdierverseniging

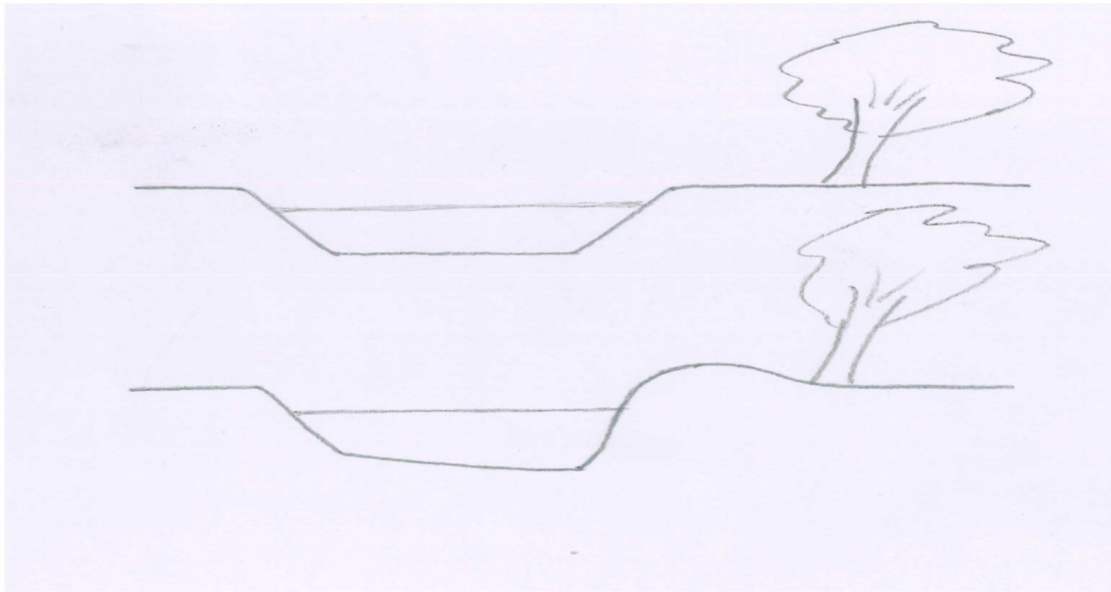
Om te voorkomen dat de bevers in de noord- en westoever (waar het schouwpad direct aan het kanaal grenst) op de locatie waar al eerder is gegraven verder gaan graven, wordt geadviseerd om die oever in het gaas te zetten (zie figuur 3). Waarschijnlijk volstaat het om op zowel de noord- als de westoever een deel van 30-40 meter in het gaas te zetten. Daarbij moet gaas worden gebruikt van minimaal 5 mm doorsnede en een maaswijdte tot maximaal 10 bij 15 cm. Tegelijkertijd moet dan de tegenovergestelde zuid- en oostoever aangepast

worden (ongeveer 20 m van de zuid- en oostoever), zodat de bevers hier een ideale locatie krijgen om een hol of burcht te construeren. Op deze oever bevindt zich het schouwpad verder van het kanaal en er is daardoor meer ruimte om plaats te bieden aan de dagrustplaatsen (holen en burchten) van bevers. Om de locatie te optimaliseren moet het profiel van de watergang en de oever worden aangepast. Daarbij moet de watergang aan de zuid- en oostoever verdiept worden naar minimaal 100 cm en de oever steil worden aangelegd waarbij dat onderwater doorloopt. De grond die bij het verdiepen vrijkomt kan op de oever worden gedeponereerd zodat deze wat hoger wordt. De oever wordt daarna ingeplant met wilgenstekken zodat er stabiliteit en dekking ontstaat. Een en ander is geïllustreerd in figuur 4.

Door een locatie te creëren waar bevers een goede mogelijkheid hebben om een hol of burcht te construeren wordt waarschijnlijk de graafdruk op de andere oevers verkleind.



**Figuur 3.** Ligging van de oever die in gaas gezet moet worden (gele lijnen) en de oever die in aanmerking komt om het profiel dusdanig aan te passen dat het voor de bevers een ideale locatie wordt om een hol of burcht te construeren (blauwe lijn) (bron kaart: Google Maps).



**Figuur 4.** Boven, de huidige situatie bij de locatie waar een verdieping moet komen. Onder, de situatie zoals hij moet worden. De verhoogde oever wordt dan nog ingeplant met wilgenstekken.